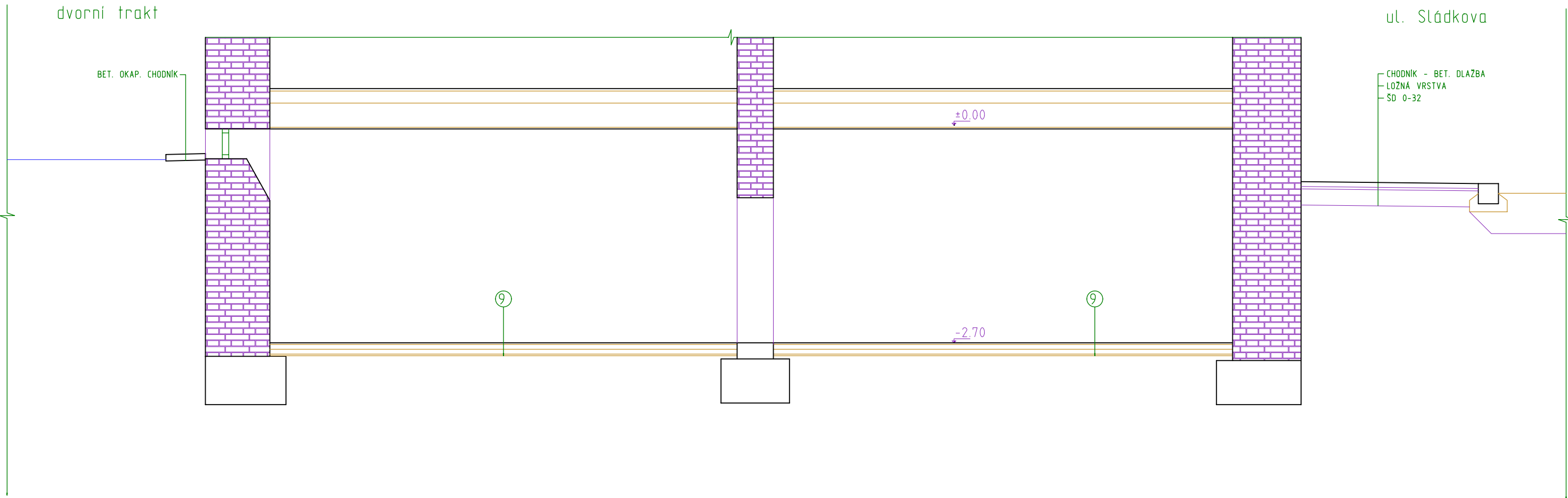
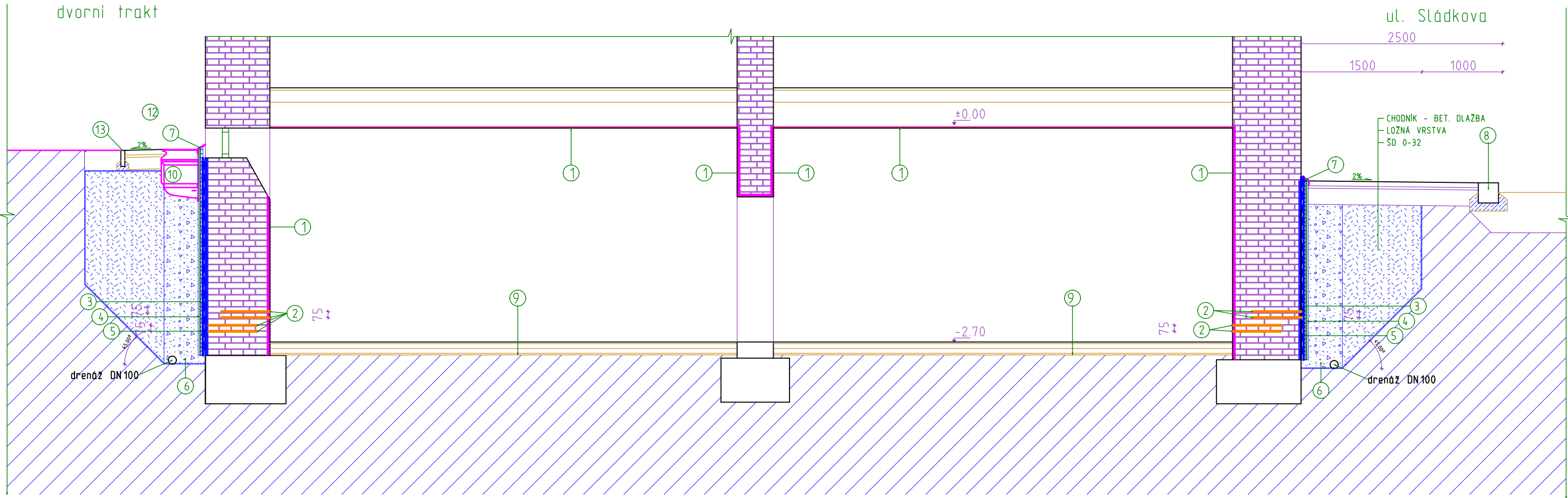


ŘEZ D-D
STÁVAJÍCÍ STAV



ŘEZ D-D
NOVÝ STAV



LEGENDA

1. otlučení stávající omítky + vyškrábání spar
2. infúzní clona AQUAFIN-F resp.AQUAFIN-i380
netlaková injektáž - průměr vrtu 12-30mm - sklon vrtu 30°-45° - hloubka vrtu: tl. zdíva -20mm - osová vzdálenost 10-12,5cm
nízkořtlaká injektáž - průměr vrtu 12-18mm - sklon vrtu 0°-30° - hloubka vrtu: tl. zdíva -20mm - osová vzdálenost 10-12,5cm
výšková vzdálenost při druhé řadě vrtů je 80mm
3. AQUAFIN - 2K/M resp. AQUAFIN-RS300
4. geotextilie
5. nopová fólie
6. obsyp štěrku 8/16
7. ukončovací lišta VENTI N
8. žulová obruba - stávající
9. stávající skladba podlah
10. sklepní světlík
11. odvodňovací žlab š. 150mm, do bet. C12/15
12. větrací mříž
13. ABO 5/25 +0cm, do bet. C12/15
14. -
15. -

POZNÁMKA

Výrobky AQUAFIN - 1K, AQUAFIN - 2K, COMBIDIC - 2K, AQUAFIN - F
použit dle technického listu výrobce.
Těsnění případných prostupů pro inženýrské sítě provést za pomoci těsnící manžety
ASO-Dichtmanschette a hydroizolační stěrky AQUAFIN - 2K dle technického listu výrobce.
Výkopy provádět strojně nebo ručně. Výkopy je nutno pažit v celé délce!
Inženýrské sítě jsou zakresleny schématicky dle podkladů jednotlivých správů.
Před zahájením stavby je nutno provést jejich vytýčení, výkop prováděn ručně.

Zodpovědný projektant	Projektant		PROJEKČNÍ KANCELÁŘ BERÁNEK & HRADIL Svobody 7/1, 350 02, CHEB email: pkcheb@email.cz	
Ing. Ondřej Beránek	Petr Hradil			
Místo stavby	st.196,1164/1,1163,1043; p.č.34/7, 2776/1, 2776/4, 2776/3, 2273/18, 2359/11, 272, 282/1, k.ú. Cheb		Formát	A2
Investor	Město Cheb, nám. Krále Jiřího z Poděbrad 1/14,Cheb		Datum	III/2021
	IČ: 00253979		Měřítka	1: 50
Akce	Oprava hydroizolace - Sládkova ul. č.p. 541/6; 580/4b; 579/4a a 161/2, Cheb		Účel	PDPS
			Číslo zakázky	21-01-010
Výkres	Sládkova č.p. 541/6 - 1.PP nový stav		Číslo výkresu	D 1.2.c.16.